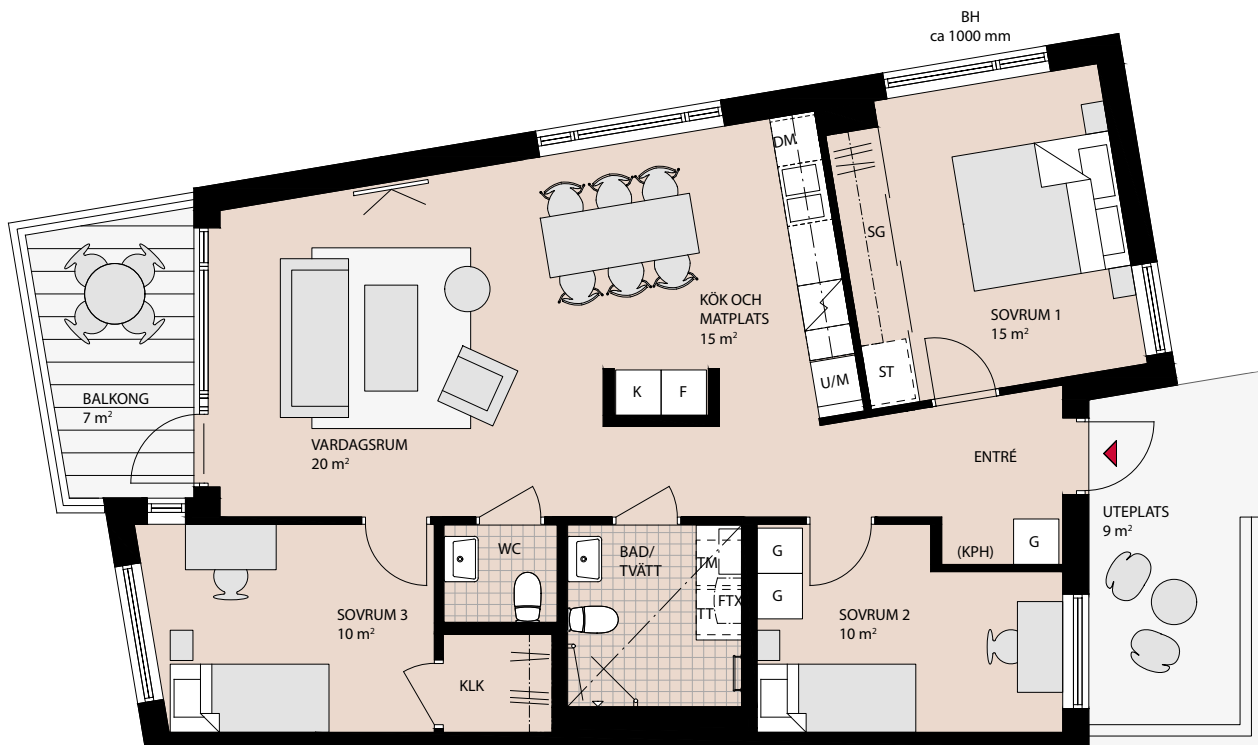


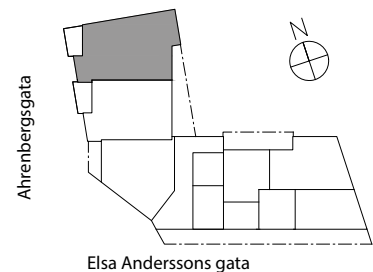
4 rum och kök 92 m²

1002

- Gavellägenhet i markplan med uteplats och balkong åt öster respektive väster
- Ljusinsläpp från tre väderstreck
- Öppna sociala ytor mellan kök och vardagsrum
- Gäst-wc
- Sovrum med både klädskåp och skjutdörrsgarderob
- Extra hög takhöjd på cirka 3,2 m samt överljus på flera fönster



K Kyl	KM Kombimaskin
F Frys	G Garderob
K/F Kyl/Frys	SG Skjutdörrsgarderob
DM Diskmaskin	KLK Klädskåp
Induktionshäll	FTX Lägenhetsaggregat
U/M Ugn/mikro högskåp	(KPH) Plats för klädhängare
ST Städskåp	— Avvikande rumshöjd
Städ i skjutdörrsgarderob	▲ Entré
TM Tvättmaskin	
TT Torktumlare	



Mindre avvikelser
i planlösningen
kan förekomma

