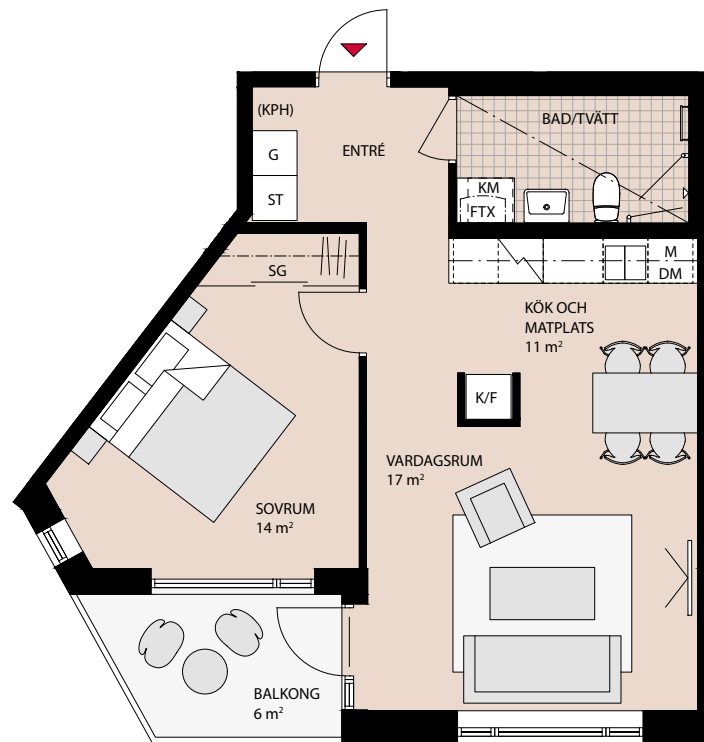


# 2 rum och kök 54 m<sup>2</sup>

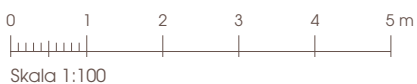
1101, 1201, 1301, 1401, 1501

- Härlig balkong åt sydväst
- Öppna sociala ytor mellan kök och vardagsrum
- Stort sovrum med skjutdörrsgarderob



|     |                           |
|-----|---------------------------|
| K   | Kyl                       |
| F   | Frys                      |
| K/F | Kyl/Frys                  |
| DM  | Diskmaskin                |
| ✓   | Induktionshäll/Ugn        |
| M   | Mikro                     |
| ST  | Städsåp                   |
| ST  | Städ i skjutdörrsgarderob |
| TM  | Tvättmaskin               |
| TT  | Torktumlare               |

|       |                       |
|-------|-----------------------|
| KM    | Kombimaskin           |
| G     | Garderob              |
| SG    | Skjutdörrsgarderob    |
| KLK   | Klädkammare           |
| FTX   | Lägenhetsaggregat     |
| (KPH) | Plats för klädhängare |
| —     | Avvikande rumshöjd    |
| ▲     | Entré                 |



Mindre avvikelser  
i planlösningen  
kan förekomma

