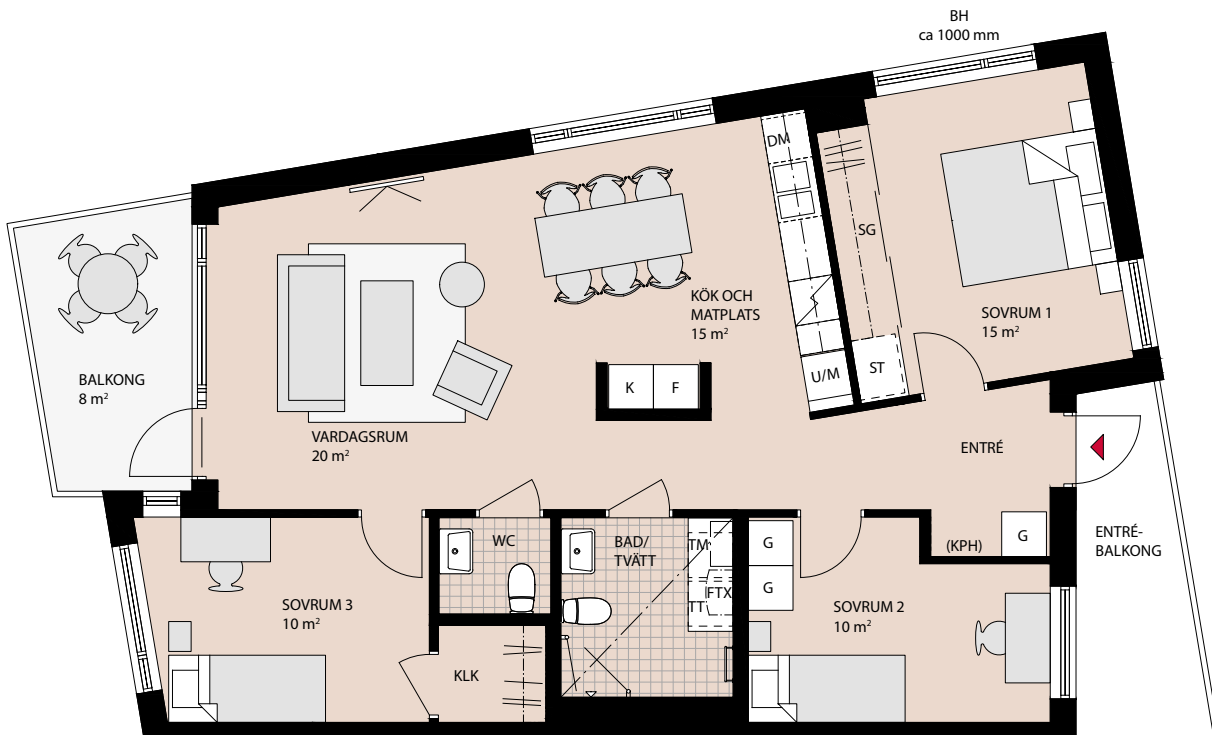


# 4 rum och kök 92 m<sup>2</sup>

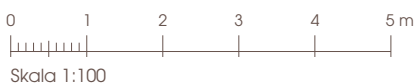
1104, 1204

- Gavellägenhet med balkong åt väster
- Ljusinsläpp från tre väderstreck
- Öppna sociala ytor mellan kök och vardagsrum
- Gäst-wc
- Sovrum med både klädskåp och skjutdörrsgarderob



- K** Kyl
- F** Frys
- K/F** Kyl/Frys
- DM** Diskmaskin
- ✓** Induktionshäll
- U/M** Ugn/mikro högskåp
- ST** Städsåkåp
- ST** Städ i skjutdörrsgarderob
- TM** Tvättmaskin
- TT** Torktumlare

- KM** Kombimaskin
- G** Garderob
- SG** Skjutdörrsgarderob
- KLK** Klädskåp
- FTX** Lägenhetsaggregat
- (KPH)** Plats för klädhängare
- — — Avvikande rumshöjd
- ▲** Entré



Mindre avvikelser i planlösningen kan förekomma

